

1)

2)

1)

380V

380V

220V

220V

2)

0

0

3)

220V

1QF

4)

380V

220V

380V

5)

/

/

6)

(1500 /)

Ug

/

/

1500 /

1)

2)

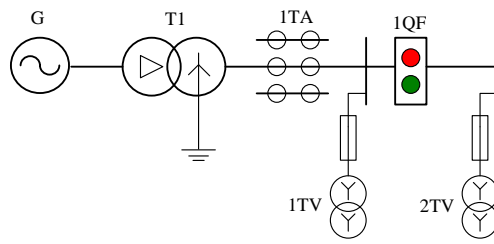
1QF

1QF

ESC

xx

1QF



2-1

2-1 1QF

TQDZ-III

A.

1) 6QF 4QF 2QF 5QF 3QF QF

2)

	U_g		1TV	U_a	U_s
2TV	U_a	U_n	1TV 2TV	U_n	
	b c		1TV 2TV	U_n	

1TV 2TV

2)

/

3)

(1500 /)

U_g

/

/

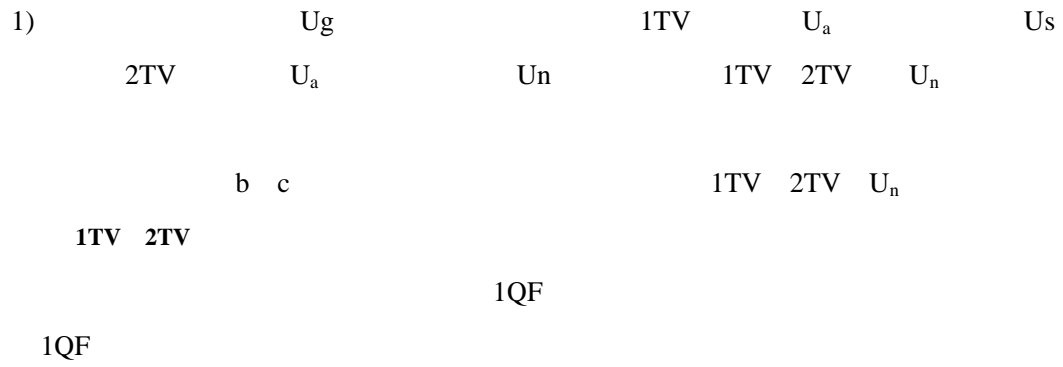
1500 /

4)

5)



- 1)
- 2)
- 3)



2)

3)

A

1) 1QF

2)

/

0

0

1QF

/

/

380V

220V

1) 1QF

2) 380V

220V

220V

1)

2)

1) (A B C A C B)

2) ()

3)

1)

2) 360°

3)

4)

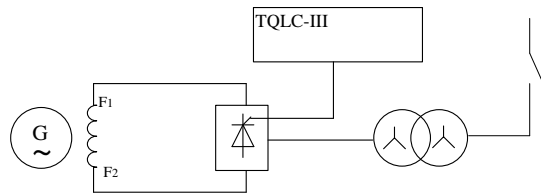
5)

- 1)
- 2)
- 3)
- 4)

2-2

380V

TQLC-III



2-2

TQLC-III

U_g

I_L

Q

Q

1)			0	0	
2)		220V			1QF
3)	380V				
		220V			
4)					
5)					/
			/		
				1500	/
6)			Q/	10	Q/
	/		/		

2-2

2-2

I_{fd} A					
U_{fd} V					

A.

1) / 2-3

2) Ug /
380V

3 380V
Ug

4)

1)~3) 2-3

2-3 Ug

B.

1) / 2-4

2) I_L /

3

I_L

1)~3)

2-4

2-4 I_L

U_g

f

$B=U_g/f$

U_g/f

B_{max}

$U_{gh}=B_{max}*f$

U_g

U_b

U_g U_{gh}

1)

0

0

2)

220V

1QF

3)

380V

220V

4)

5) 

/

/

6)

/

Ug

1500 /

/

-

$$U_B = U_g \pm K_q * Q$$

Ug

Q

Kq

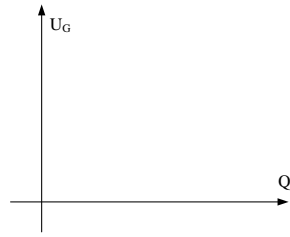
1

Ug

A.

0

A



2-5

C.

5

OK

05.0

2-6

2-6

1QF

/

/

380V

220V

6QF 5QF 4QF 3QF 2QF

1)

2)

3)

- 1)
- 2)
- 3)
- 4)